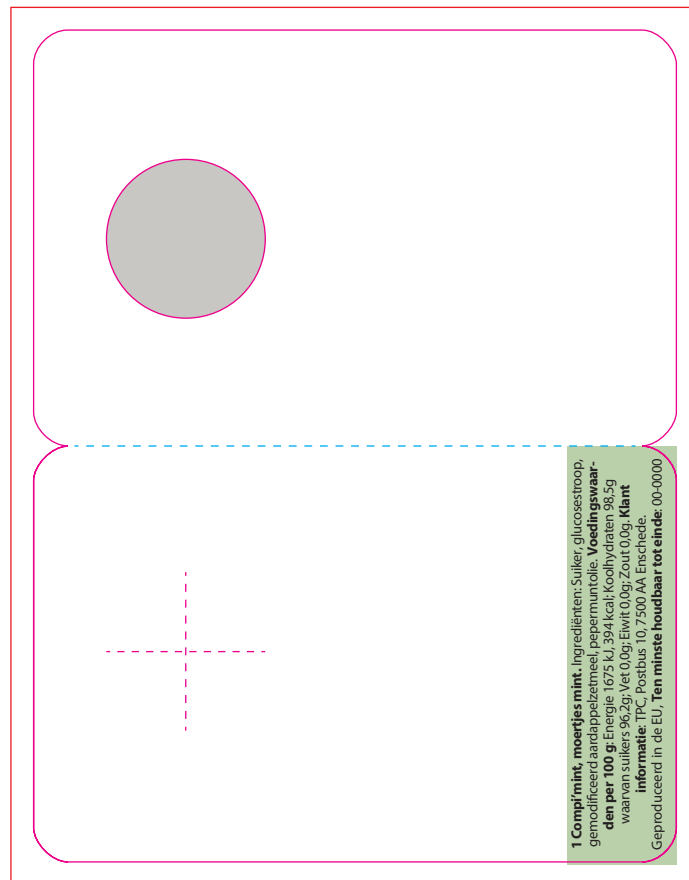


# 1609STD

CREDITCARD COMPLI'MINT / CREDITCARD COMPLI'MINT / KREDITKARTE COMPLI'MINT



Drukformaat / Print size / Druckformat:  
85 x 110 mm



 Bedrukkings formaat / Printing surface / Bedruckbare Fläche

 Vouwlijn / Folding line / Falzlinie

 Afloop / Bleed / Beschnitt

 Geen tekst plaatsen / No text here / Kein Text hier

 Ingrediënten / Ingredients / Zutaten

Indien gewent: verander de ingrediënten van taal, kleur of positie /  
When desired, you can change the language, colour or position of the ingredients /  
Falls gewünscht, ändern Sie die Zutaten von Sprache, Farbe oder Position

# NL

**1 Compi'mint, moertjes mint.** Ingrediënten: Suiker, glucosestroop, gemodificeerd aardappelzetmeel, pepermuntolie. **Voedingswaarden per 100 g:** Energie 1675 kJ, 394 kcal; Koolhydraten 98,5g waarvan suikers 96,2g; Vet 0,0g; Eiwit 0,0g; Zout 0,0g. **Klant informatie:** TPC, Postbus 10, 7500 AA Enschede. Geproduceerd in de EU, **Ten minste houdbaar tot einde:** 00-0000

# EN

**1 Compli'mint, bolt mints or clover mints.** Ingredients: Sugar, glucose syrup, modified potato starch, peppermint oil. **Nutritional values per 100g:** Energy 1675 kJ, 394 kcal; Carbohydrates 98,5g of which sugars 96,2g; Fat 0,0g; Protein 0,0g; salt 0,0g. **Customer information:** TPC, PO Box 10, 7500 AA Enschede. Produced in EU, **Best before end:** 00-0000

# DU

**1 Compli'mint, Mutter Pfefferminz oder Kleeblatt Pfefferminz.** Zutaten: Zucker, Glukosesirup, modifizierte Kartoffelstärke, Pfefferminzöl. **Nährwerte pro 100 g:** Energie 1675 kJ, 394 kcal; Kohlenhydrate 98,5g davon Zucker 96,2g; Fett 0,0g; Protein 0,0g; Salz 0,0g **Kundeninformation:** TPC, Postfach 10, 7500 AA Enschede. Produziert in der EU, **Mindestens haltbar bis Ende:** 00-0000