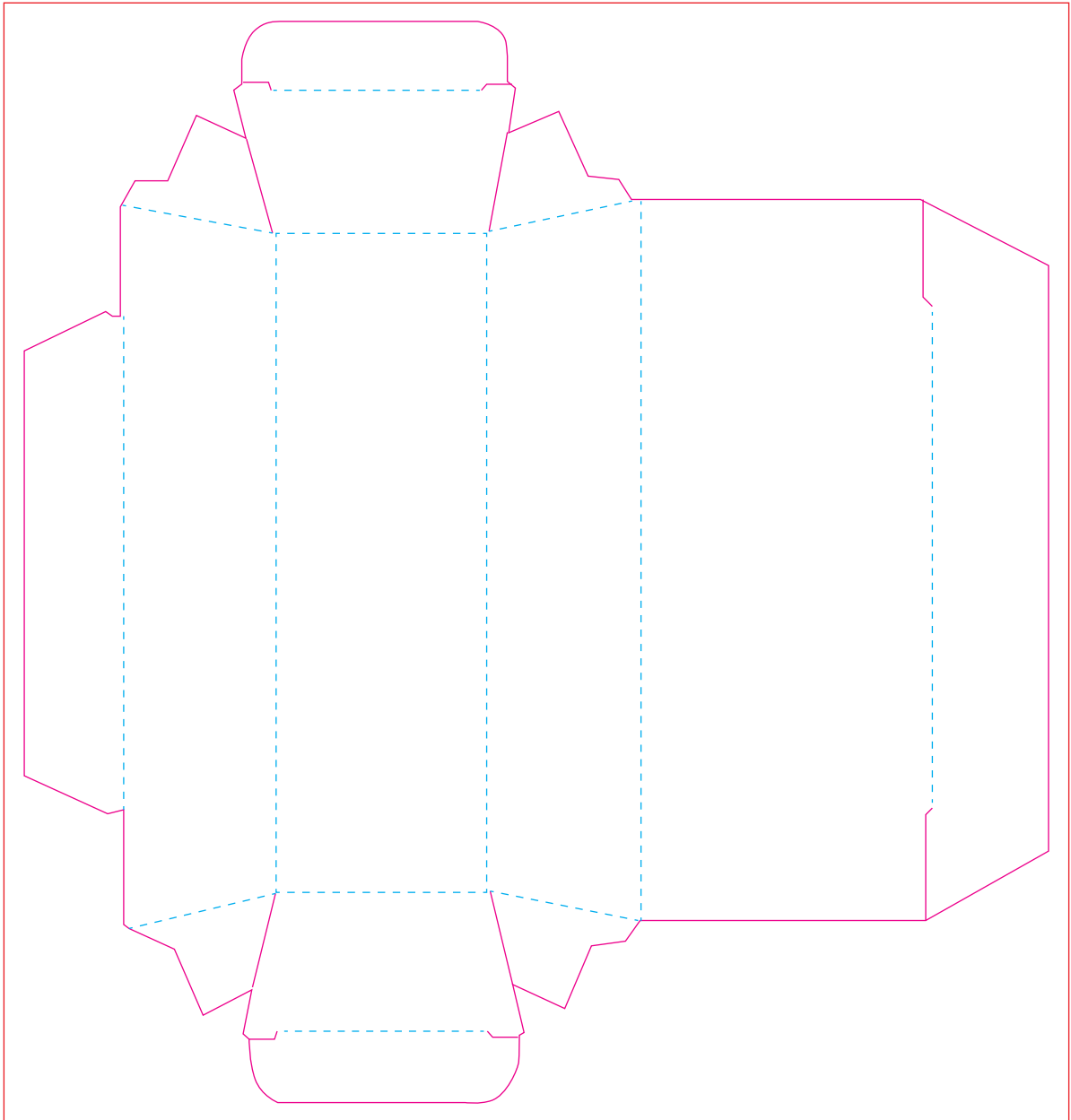


**1640**

GOUDSTAAFJE / GOLD BAR / GOLDBARREN

Drukformaat / Print size / Druckformat:


151 x 159,5 mm



 Bedrukkings formaat / Printing surface / Bedruckbare Fläche

 Vouwlijn / Folding line / Falzlinie

 Afloop / Bleed / Beschnitt

 Geen tekst plaatsen / No text here / Kein Text hier

 Ingrediënten / Ingredients / Zutaten

Indien gewenst: verander de ingrediënten van taal, kleur of positie /

When desired, you can change the language, colour or position of the ingredients /

Falls gewünscht, ändern Sie die Zutaten von Sprache, Farbe oder Position

# NL

Mars 1 stuk. Ingrediënten: suiker, glucose siroop, cacaoboter, vollemelkpoeder, cacaomassa, zonnebloemolie, magere melkpoeder, lactose, weipoeder (van melk), magere cacao, botervet (van melk), gerstemoutextract, emulgator (sojalecithine), zout, kippenei-eiwitpoeder, palmvet, gehydriseerd melk eiwit, natuurlijk vanille - extract. ( kan bevatten : pinda, hazelnoot ) . . Klant informatie: TPC, Postbus 10, 7500 AA Enschede. Ten minste houdbaar tot einde: 00-0000

# EN

Mars 1 piece. Ingredients: sugar, glucose syrup, cocoa butter, whole milk powder, cocoa mass, sunflower oil, skimmed milk powder, lactose, whey powder (from milk), low fat cocoa, butter fat (from milk), malted barley extract, emulsifier (soy lecithin), salt, egg white powder, palm fat, hydrolyzed milk protein, natural vanilla - extract. (May include: peanut, hazelnut). Customer information: TPC, PO Box 10, 7500 AA Enschede. Best before end: 00-0000

# DU

Mars 1 Stück. Zutaten: Glukosesirup, Kakaobutter, Vollmilchpulver, Kakaomasse, Sonnenblumenöl, Magermilchpulver, Milchzucker, Molkenpulver (aus Milch), fettarmer Kakao, Butterfett (aus Milch), Gerstenmalz-Extrakt, Emulgator (Sojalecithin), Salz, Eiweißpulver, Palmfett, hydrolysiertes Milchprotein, natürliche Vanille - Extrakt. (Kann enthalten: Erdnüsse, Haselnüsse). Kundeninformation: TPC, Postfach 10, 7500 AA Enschede. Mindestens haltbar bis Ende: 00-0000